



  
motus

# Greiðsluhraði

FJÁRMÁLARÁÐSTEFNA SVEITARFÉLAGANNA  
09/2023

# Heildstæð kröfupjónusta fyrir sveitarfélög

Við komum fjármagni á hreyfingu og bætum fjárflæði með heildstæðri kröfupjónustu fyrir sveitarfélög. Með Motus fá íbúar sveitafélagsins tækifæri til að ganga frá greiðslum og gerð samkomulaga í sjálfsafgreiðslu.



## FRUM- OG MILLIINNHEIMTA

29 ára reynsla af frum- og milliinnheimtu fyrir sveitarfélög um allt land. Fagleg ráðgjöf og greiningar sem veita dýpri innsýn í fjármál sveitarfélagsins og íbúanna.



Lögheimtan

## LÖGINNHEIMTA

Þegar frum- og milliinnheimtu lýkur og vanskilin verða alvarlegri færast kröfurnar yfir í Lögheimtuna.

Pacta.

## LÖGFRÆDIRÁÐGJÖF OG ÁGREININGSMÁL

Lögmenn Pacta veita faglega ráðgjöf í skipulags- og byggingamálum, persónuvernd og barnaverndarmálum. Þeir hafa jafnframt mikla reynslu af málflutningi vegna ágreiningsmála tengdum innheimtu og sérþekkingu í réttarfarsúrræðum sem tengjast innheimtu krafna.

# Sérhæfð ráðgjöf um skilvirka kröfustýringu

Hjá Motus starfar fjölbreyttur hópur sérfræðinga um land allt sem veitir ráðgjöf um skilvirka kröfustýringu.

Auk þess að rýna greiðsluhraða og gefa út árlega skýrslu um þróun hans gerum við samanburðarskýrslur og sértækar greiningar eftir óskum. Við hvetjum

ykkur til að hafa samband og fá ráðgjöf um aðgerðir sem líklegar eru til að bæta kröfustýringu þíns sveitarfélags. Sérfræðingar okkar taka vel á móti þér.



**Leifur Grétarsson**  
Forstöðumaður viðskiptastýringar  
leifur@motus.is



**Vilhjálmur Karl Norðdahl**  
Viðskiptastjóri  
vilhjalmur@motus.is



**Ásgeir Örn Blöndal**  
Lögmaður, Pacta  
asgeirorn@pacta.is



**Jón Páll Hilmarsson**  
Lögmaður, Pacta  
jonpall@pacta.is



**Sólrún Dröfn Björnsdóttir**  
Vörustjóri innheimtu  
solrundrofn@motus.is



**Ágúst Freyr Jónasson**  
Vörustjóri gagna  
agust@motus.is



**Eydís Dögg Eiríksdóttir**  
Viðskiptastjóri  
eydisdogg@motus.is



**Heiðrún Hlín Hjartardóttir**  
Viðskiptastjóri  
heidrun@motus.is



**Sigmundur Guðmundsson**  
Lögmaður, Pacta  
sigmundur@pacta.is



**Stefán Þór Eyjólfsson**  
Lögmaður, Pacta  
stefanth@pacta.is



**Anna María Ingbórsdóttir**  
Sérfræðingur í greiningum  
anna.maria@motus.is

## Hvað er greiðsluhraði?

Greiðsluhraði er mælikvarði sem við notum til að greina þróun innheimtu og veita viðskiptavinum okkar góðar upplýsingar um árangur.

Þegar talað er um greiðsluhraða í þessari skýrslu er átt við greiðslu- hlutfall krafna á eindaga.

Mælikvarðinn byggir á öllum stofnuðum kröfum hvers viðskiptavinar og er greiðsluhraði mældur út frá því hversu hratt kröfur greiðast, þ.e. hversu hátt hlutfall stofnaðra krafna er greitt á tilteknum tímapunktum. Eftir því sem hlutfallið hækkar eykst greiðsluhraði og er því jákvætt að greiðsluhraði sé mikill. Mikill greiðsluhraði þýðir því að vanskil séu minni og að kröfur greiðist hraðar.

**Greiðsluhraði 12M** er greiðsluhraði síðustu 12 mánaða. Miklar skammtímasveiflur geta verið á greiðsluhraða og því geta mælingar yfir lengri tímabil gefið betri mynd af þróuninni til langs tíma litið.

**Breytingar milli ára á greiðsluhraða 12M** sýnir breytingar á greiðsluhraða síðustu 12 mánaða í samanburði við greiðsluhraða 12 mánuðina þar á undan.

## Lykilstærðir síðustu 12 mánuði



Fjöldi útgefna krafna

**14,1 m.**



Heildarupphæð útgefinna krafna

**910,4 ma.**



Meðalupphæð kröfu

**64,5 þ.kr.**

FYRIRTÆKI

HEIMILI

Hlutfallslegur fjöldi krafna

**24%**

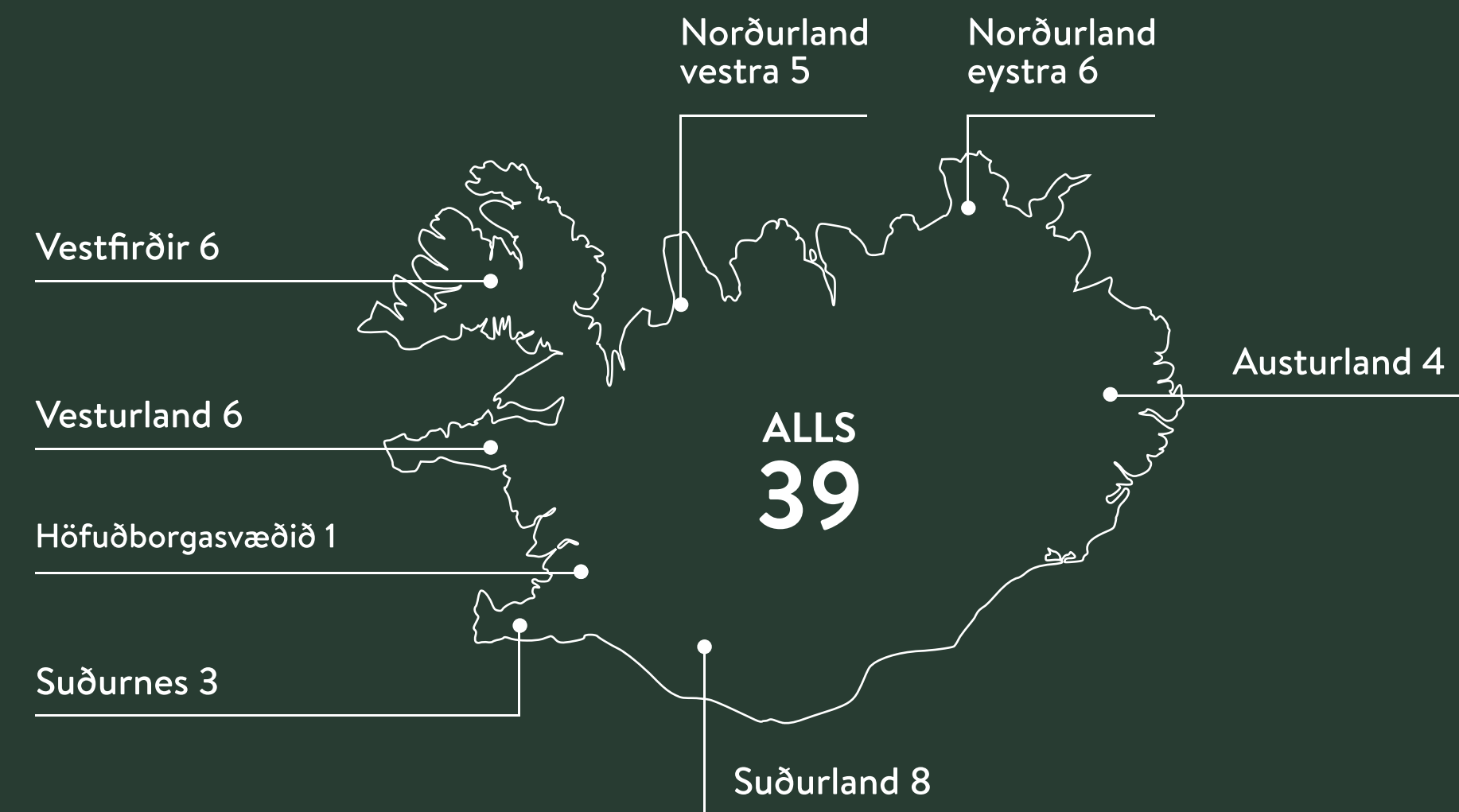
**76%**

Meðalupphæð kröfu

**183 þ.kr.**

**27 þ.kr.**

## Sveitafélög með kröfupjónustu hjá Motus



### Skilvísustu greiðendur á Norðurlandi eystra

Í greiningu okkar frá því í mars 2023 kom fram að greiðendur búsettir á Norðurlandi eystra greiða kröfur hraðast, en á eindaga hafa þeir greitt 89,5% krafna. Minnsti greiðsluhraðinn er svo á Suðurlandi, en á eindaga höfðu 85,7% krafa verið greiddar.

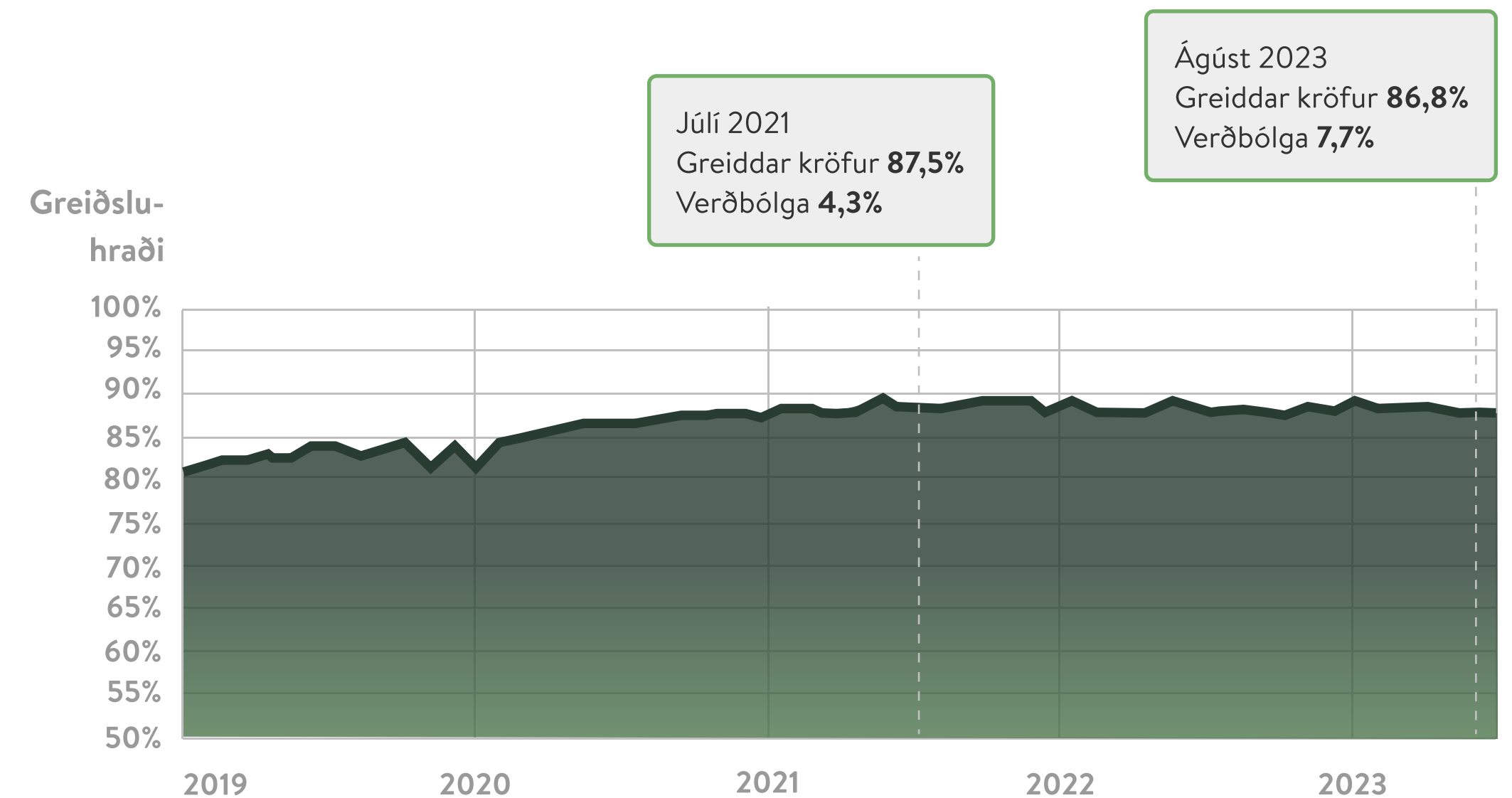
# Greiðsluhraði haldist nokkuð stöðugur eftir mikla COVID hækkun

Hlutfall greiddra krafna á eindaga hefur mælst nokkuð stöðugt frá miðju ári 2021.

Skilvísun greiðendum fjölgaði mikið á tímum COVID farsóttarinnar og hafa greiðendur haldið nokkuð vel í þessar breyttu greiðsluvenjur. Fram á mitt ár

2021 var mikil aukning á greiðsluhlutfalli krafna á eindaga. Eftir þann tíma hafa breytingar verið óverulegar þrátt fyrir að verðbólga hafi verið mikil.

HLUTFALL GREIDDRA KRAFNA Á EINDAGA Á ÁRUNUM 2019 TIL 2023



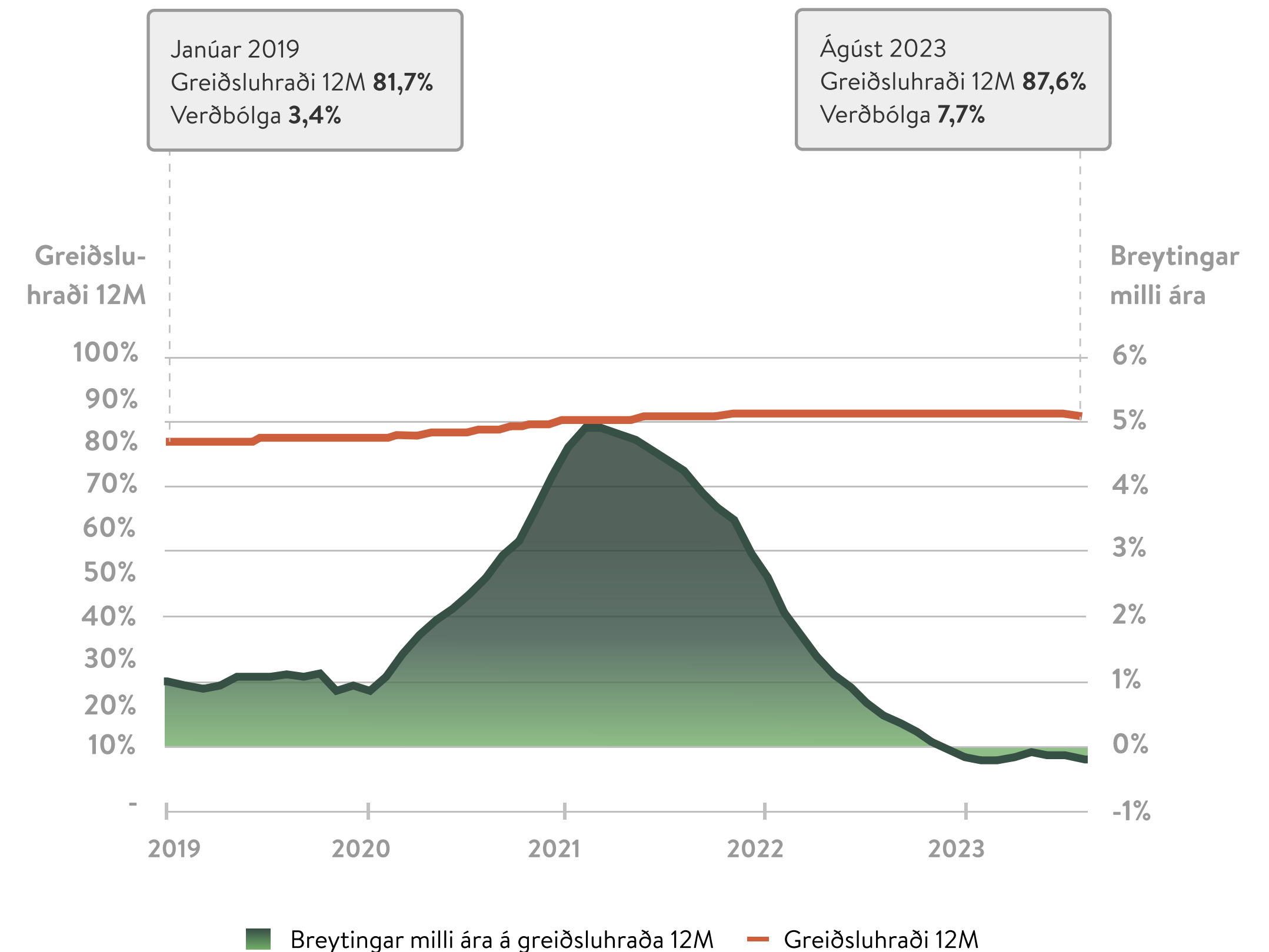
# Dregið hefur úr greiðsluhraða frá áramótum

Þegar við skoðum árlegan greiðsluhraða, jafnast skammtíma-sveiflur á greiðsluhraða út og það er auðveldara að greina langtímaþróun hans.

Línan er nokkuð flöt frá miðju ári 2021, en breytingar milli ára, sýna greinilega lækkun á greiðsluhraða. Ákveðin skil eiga sér stað í nóvember 2022 þegar breytingar milli ára á árlegum greiðslu-

hraða voru neikvæðar í fyrsta sinn á tímabilinu. Allt árið 2023 hafa árlegar breytingar verið neikvæðar og greiðsluhraði því aðeins á niðurleið eins og staðan er í dag.

## ÁRLEGUR GREIÐSLUHRADI OG BREYTINGAR MILLI ÁRA



An aerial photograph of Greiðsluhraði, a town in Iceland. The image shows a wide river with rapids flowing through the town. The buildings are mostly multi-story structures with colorful roofs. There are green fields and trees scattered throughout the town. In the background, there are mountains under a cloudy sky. A dark green semi-transparent box is overlaid on the left side of the image, containing the text 'Greiðsluhraði sveitarfélaganna' in white and green fonts.

# Greiðsluhraði sveitarfélaganna



# Greiðsluhraði sveitarfélaga og annarra jafnari eftir Covid

Það geta verið töluverðar skammtímasveiflur á greiðsluhraða sveitarfélaga. Ástæðan er líklega sú að kröfur sveitarfélaga eru ekki einsleitar yfir árið.

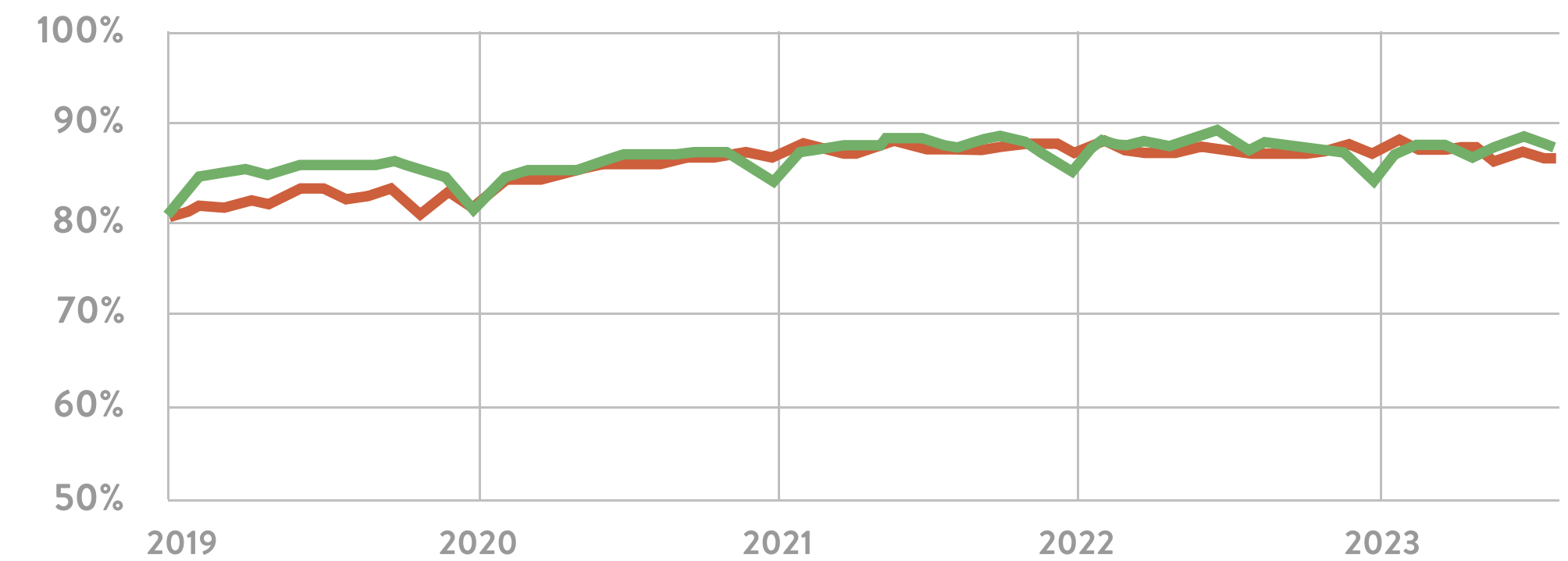
Kröfur vegna fasteignagjalda og skólamáltíða eru t.d. ekki gefnar út allt árið um kring.

Fyrir Covid var greiðsluhraði krafna

útgefnum af sveitarfélögum markvert hærri en annarra viðskiptavina Motus. Eftir Covid virðist hins vegar ekki að greina teljandi mun.

## HLUTFALL GREIDDRA KRAFNA Á EINDAGA

Greiðsluhraði



— Sveitarfélög — Aðrir viðskiptavinir Motus

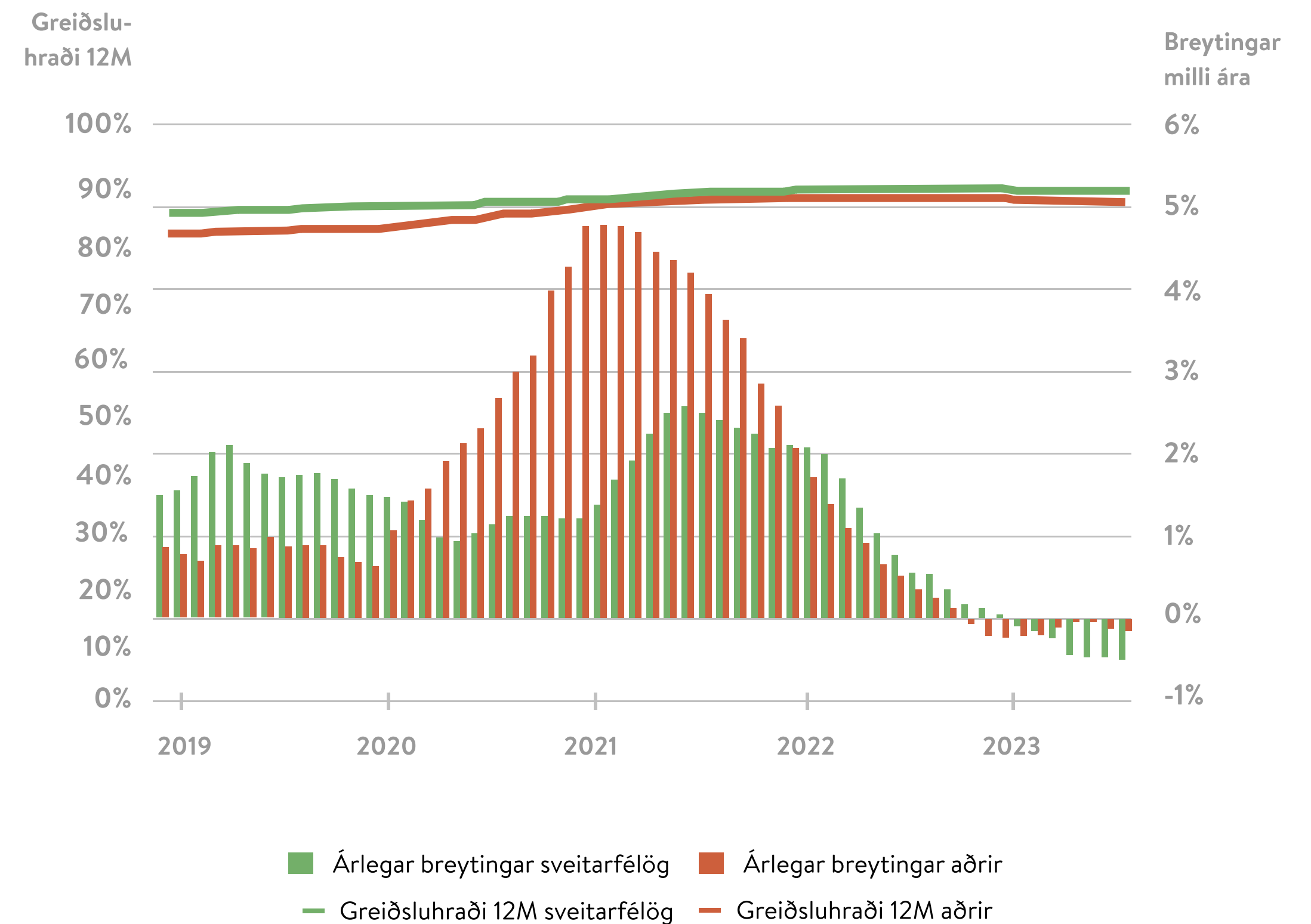
# Greiðsluhlutfall á eindaga svipað hjá sveitarfélögum og öðrum viðskiptavinum Motus

Frá byrjun árs 2021 hefur árlegt greiðsluhlutfall krafna á eindaga frá sveitarfélögum verið á pari við árlegt greiðsluhlutfall krafna frá öðrum viðskiptavinum.

Kröfur sveitarfélaga hafa alltaf greiðst vel og þá sérstaklega kröfur vegna fasteignagjalda. Covid hafði þau áhrif að greiðsluhraði 12M á öðrum kröfum en sveitarfélaga jókst og er greiðsluhraði þeirra nú á svipuðu róli og greiðsluhraði 12M á kröfum frá sveitarfélögum. Eftir Covid dró minna úr aukningu á greiðsluhraða krafna sveitarfélaga heldur en annarra. Í febrúar lækkaði greiðsluhraði 12M sveitarfélaga í fyrsta skipti á tímabilinu.

Síðustu mánuði hefur greiðsluhraði 12M lækkað hjá bæði sveitarfélögum og öðrum viðskiptavinum. Lækkunin er þó mun meiri hjá sveitarfélögum. Breytingar milli ára eru samt það litlar að greiðsluhraði 12M hjá sveitarfélögum er enn meiri en hjá öðrum viðskiptavinum. Í ágúst hafði 87,8% krafna sveitarfélaga verið greiddar á eindaga síðastliðna 12 mánuði, en hjá öðrum var þetta hlutfall 87,6%.

## ÁRLEGUR GREIÐSLUHRADÍ OG BREYTINGAR MILLI ÁRA



## Hvað eru alvarleg vanskil?

Milliinnheimtu lýkur almennt í kringum 45 dögum eftir eindaga. Á þeim tímapunkti er búið að senda greiðanda innheimtuviðvörðun, þrjú innheimtubríf og áminna hann með símtali. Næsta skref er löginheimta og málin því komin í alvarlega stöðu.

Alvarleg vanskil eru mæld út frá hlutfalli ógreiddra krafna 45 dögum eftir eindaga. Hlutfallið er tekið af öllum stofnuðum kröfum. Eftir því sem hlutfallið lækkar fækkar kröfum sem fara í alvarleg vanskil.

**Alvarleg vanskil 12M** er hlutfall ógreiddra krafna 45 dögum eftir eindaga síðustu 12 mánuði. Með því að reikna hlutfall ógreiddra krafna yfir lengra tímabil eyðum við út skammtímasveiflum og árstíðabundnum sveiflum.

**Breytingar milli ára á alvarlegum vanskilum 12M** sýna breytingar á alvarlegum vanskilum síðustu 12 mánuði í samanburði við alvarleg vanskil 12 mánuðina þar á undan.

# Meira um alvarleg vanskil á kröfum útgefnum af sveitarfélögum en öðrum viðskiptavinum Motus

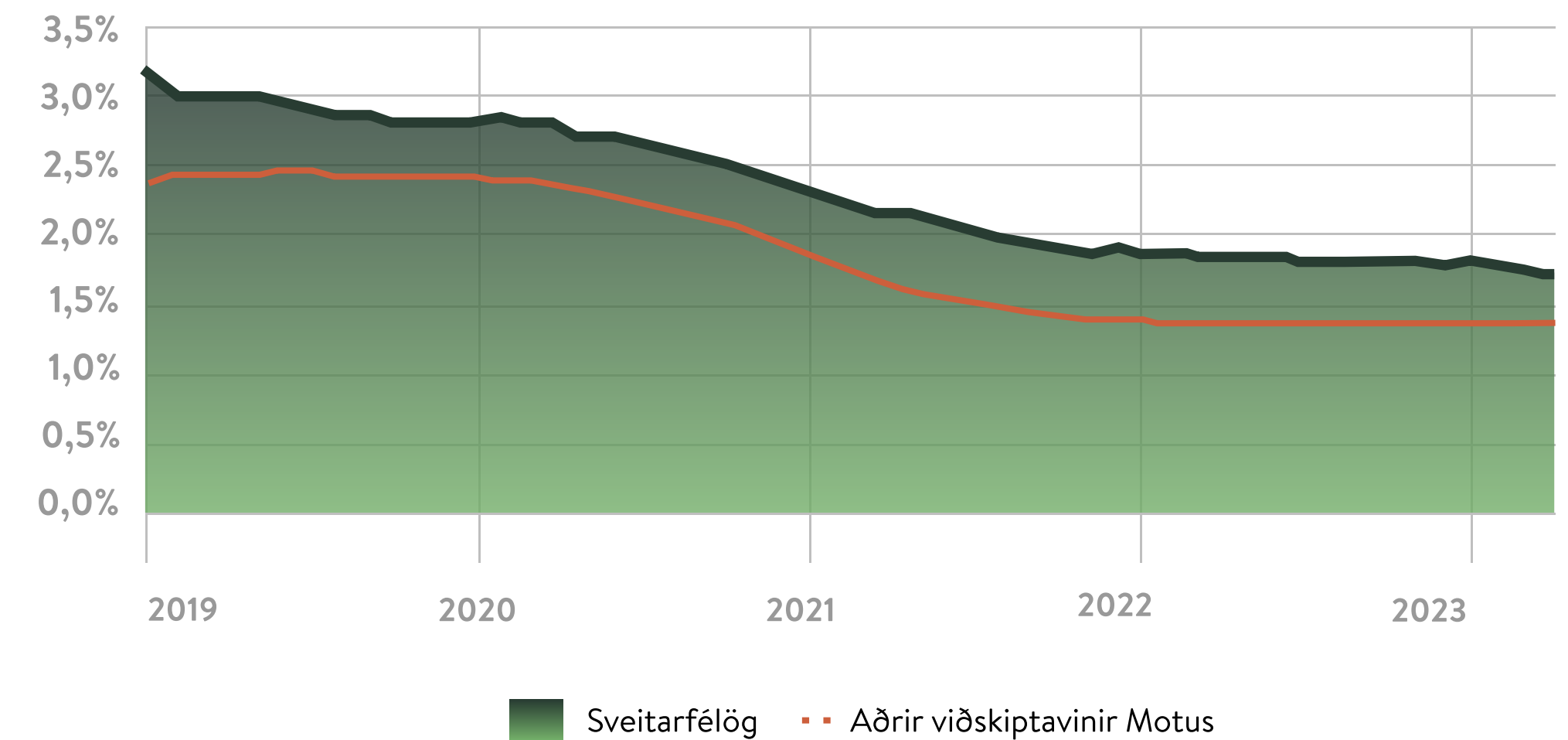
Sögulega hafa alvarleg vanskil krafna útgefnum af sveitarfélögum verið meiri en annarra viðskiptavina Motus.

Á síðustu árum hefur dregið verulega úr alvarlegum vanskilum hjá bæði sveitarfélögum og öðrum viðskiptavinum Motus. Hlutfall krafna sem fer í alvarleg vanskil er nú komið undir 2% sem er mjög lágt í sögulegu samhengi.

Greiðendur eru því almennt að standa mjög vel í skilum. Í maí síðastiðnum hafði 1,7% útgefna krafna sveitarfélaga farið í alvarleg vanskil síðastliðna 12 mánuði, en 1,4% krafna annarra viðskiptavina Motus.

## ÁRLEGT HLUTFALL KRAFNA SEM FARA Í ALVARLEG VANSKIL

Alvarleg vanskil 12M



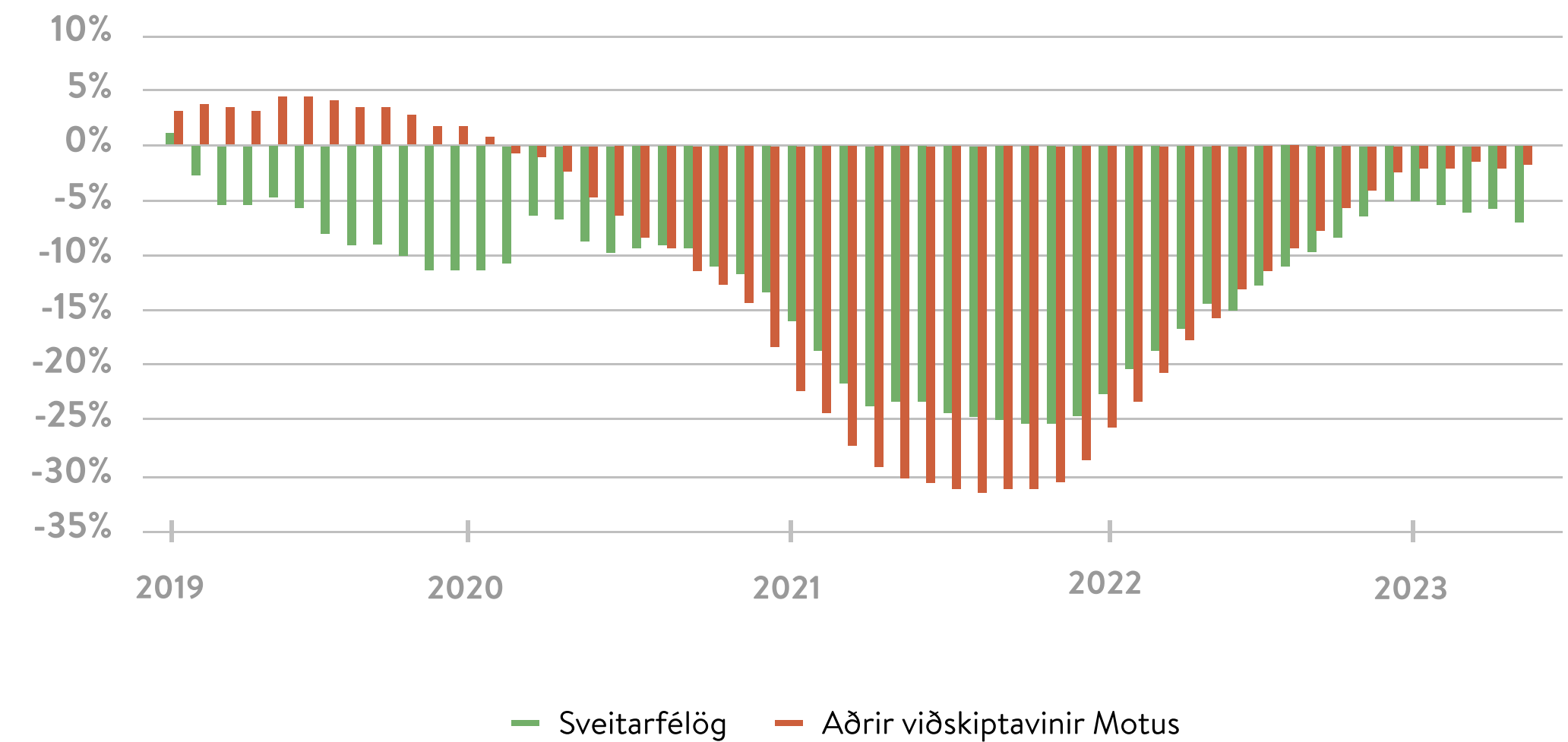
# Alvarleg vanskil vegna krafna sveitarfélaga dragast meira saman en annarra síðustu 12 mánuði

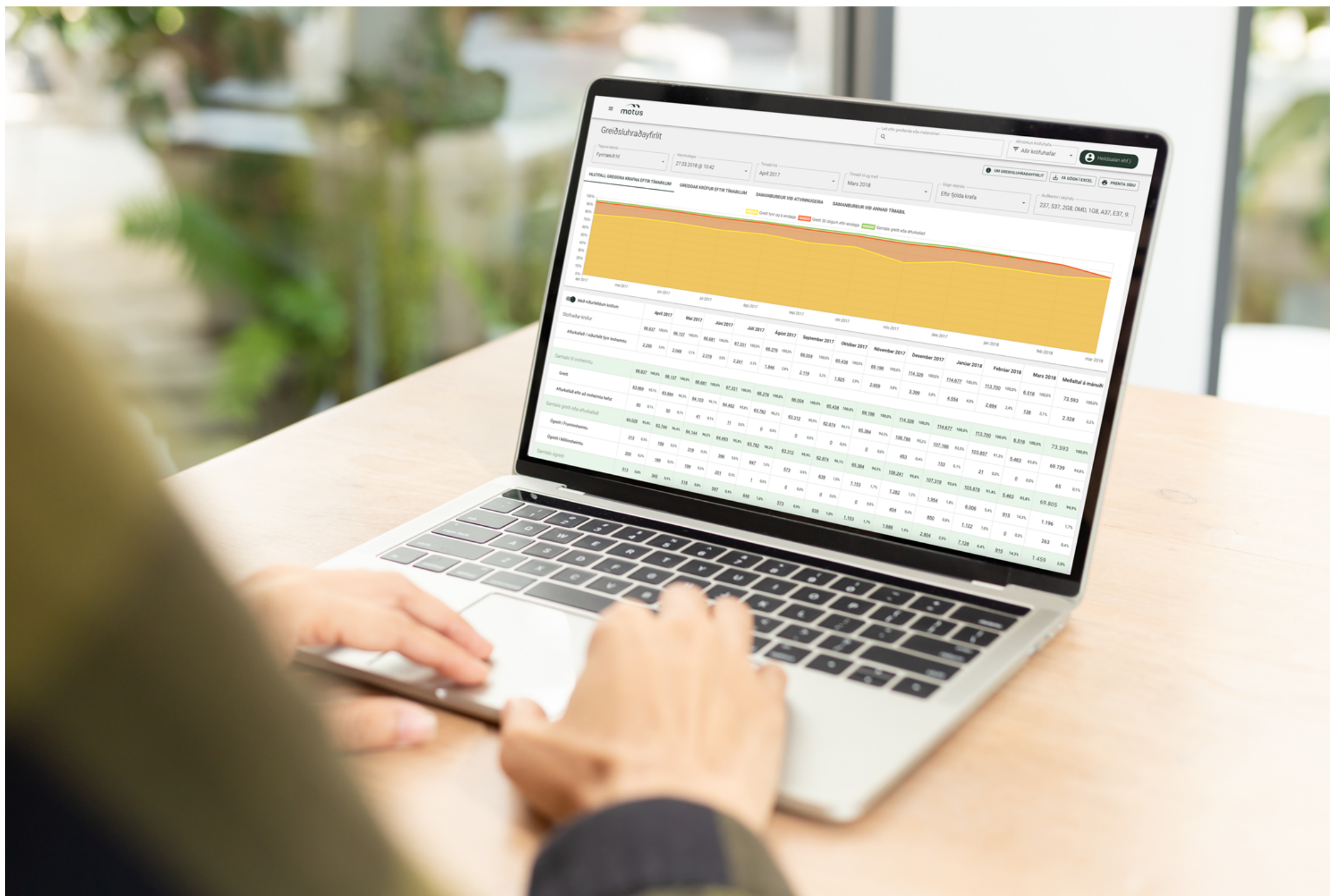
Frá árinu 2019 hafa alvarleg vanskil á kröfum sveitarfélaga dregist saman um 45%. Það er nánast á pari aðra viðskiptavinum Motus, en þau drógust saman um 44% á tímabilinu 2019-2023.

Frá því í júní 2022 hefur dregið meira úr alvarlegum vanskilum á kröfum frá sveitarfélögum. Í maí síðastliðnum voru breytingar á síðustu 12 mánuðum hjá sveitarfélögum í samanburði við 12 mánuðina þar á undan -6,8%.

Alvarleg vanskil krafna frá öðrum viðskiptavinum Motus drógust einnig saman, en breytingin var töluvert minni eða -1,6%.

BREYTINGAR MILLI ÁRA Á ALVARLEGUM VANSKILUM 12M





## Sjáðu greiðsluhraða þíns sveitarfélags á viðskiptavefnum

Viðskiptavinir Motus hafa aðgang að greiðsluhraðayfirliti á viðskiptavef Motus. Í yfirlitinu er greiðsluhraði mældur annars vegar út frá fjölda krafna og hins vegar út frá upphæð höfuðstóls. Skýrslan veitir kröfuhöfum góða sýn á hvernig þeir standa miðað við heildina, því hægt er að taka út samanburðartölur við atvinnugreinar.

Við hvetjum ykkur til að hafa samband og fá ráðgjöf um aðgerðir sem líklegar eru til að bæta kröfustýringu þíns sveitarfélags. Sérfræðingar okkar taka vel á móti þér.